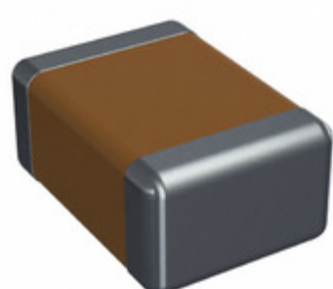


CDR04BP222BKZRAT



Part Number: [CDR04BP222BKZRAT](#)

Výrobce: [Electro-Films \(EFI\) / Vishay](#)

Popis: CAP CER 2200PF 100V 10% BP 1812

Datový list: [CDR Series \(MIL-PRF-55681\)](#)

RoHS Status: Obsahuje olovený / RoHS neodpovídající

Ship From: Hong Kong

Shipment Way: DHL/Fedex/TNT/UPS/EMS

Obrázky jsou pouze orientační.
Podrobné informace o produktu naleznete v části Technické údaje produktu.
Koupit CDR04BP222BKZRAT s důvěrou od Component-World.HK, 1 rok záruka

[Request For Quotation](#)

PARAMETR PRODUKTU

| | | | |
|---------------------------------------|---------------------------------|---|--|
| Part Number | CDR04BP222BKZRAT | Výrobce | Electro-Films (EFI) / Vishay |
| Popis | CAP CER 2200PF 100V 10% BP 1812 | Stav volného vedení / RoHS | Obsahuje olovený / RoHS neodpovídající |
| Dostupné množství | 164151 pcs | Datový list | CDR Series (MIL-PRF-55681) |
| Kategorie | Kondenzátory | Napětí - Jmenovitá | 100V |
| Tolerance | ±10% | Tloušťka (Max) | 0.080" (2.03mm) |
| teplotní koeficient | BP | Velikost / Rozměry | 0.180" L x 0.126" W (4.57mm x 3.20mm) |
| Série | Military, MIL-PRF-55681, CDR04 | hodnocení | - |
| Obal | Tape & Reel (TR) | Paket / krabice | 1812 (4532 Metric) |
| Ostatní jména | CDR04BP222BKZRAT-MIL | Provozní teplota | -55°C ~ 125°C |
| Typ montáže | Surface Mount, MLCC | Úroveň citlivosti na vlhkost (MSL) | 1 (Unlimited) |
| Výrobní standardní doba výroby | 32 Weeks | Lead Style | - |
| Rozestup vývodů | - | Stav volného vedení / RoHS | Contains lead / RoHS non-compliant |
| Výška - Sedicí (Max) | - | Funkce | - |
| Poruchovost | R (0.01%) | Detailní popis | 2200pF ±10% 100V Ceramic Capacitor BP 1812 (4532 Metric) |
| kapacitní | 2200pF | Aplikace | General Purpose |

Component-World.com je spolehlivý distributor elektronických součástek. Specializujeme se na všechny elektronické komponenty řady Electro-Films (EFI) / Vishay. Máme 164151 kusy Electro-Films (EFI) / Vishay CDR04BP222BKZRAT na skladě dostupných. Vyžádejte si citát z distributora součástí elektroniky na Component-World.com, náš prodejní tým vás bude kontaktovat do 24 hodin.

RFQ Email: info@Components-World.com

SOUVISEJÍCÍ PRODUKTY

| | | | |
|--|---|--|-----------------------|
| | Část#: CDR04BP272BJWRAB Popis: CAP CER 2700PF 100V BP 1812 | Výrobci: Electro-Films (EFI) / Vishay | Dotaz |
| | Část#: CDR04BP272BJUSAB Popis: CAP CER 2700PF 100V BP 1812 | Výrobci: Electro-Films (EFI) / Vishay | Dotaz |
| | Část#: CDR04BP222BKZPAT Popis: CAP CER 2200PF 100V 10% BP 1812 | Výrobci: Electro-Films (EFI) / Vishay | Dotaz |
| | Část#: CDR04BP272BJUSAR Popis: CAP CER 2700PF 100V BP 1812 | Výrobci: Electro-Films (EFI) / Vishay | Dotaz |
| | Část#: CDR04BP222BKYRAT Popis: CAP CER 2200PF 100V BP 1812 | Výrobci: Electro-Films (EFI) / Vishay | Dotaz |
| | Část#: CDR04BP272BJWRAJ Popis: CAP CER 2700PF 100V BP 1812 | Výrobci: Electro-Films (EFI) / Vishay | Dotaz |
| | Část#: CDR04BP222BKWMAT Popis: CAP CER 2200PF 100V BP 1812 | Výrobci: Electro-Films (EFI) / Vishay | Dotaz |
| | Část#: CDR04BP272BJWRAR Popis: CAP CER 2700PF 100V BP 1812 | Výrobci: Electro-Films (EFI) / Vishay | Dotaz |
| | Část#: CDR04BP222BKWRAT Popis: CAP CER 2200PF 100V BP 1812 | Výrobci: Electro-Films (EFI) / Vishay | Dotaz |
| | Část#: CDR04BP222BKYMAT Popis: CAP CER 2200PF 100V BP 1812 | Výrobci: Electro-Films (EFI) / Vishay | Dotaz |
| | Část#: CDR04BP222BKWRAB Popis: CAP CER 2200PF 100V BP 1812 | Výrobci: Electro-Films (EFI) / Vishay | Dotaz |
| | Část#: CDR04BP272BJWRAT Popis: CAP CER 2700PF 100V BP 1812 | Výrobci: Electro-Films (EFI) / Vishay | Dotaz |
| | Část#: CDR04BP272BJUSAT Popis: CAP CER 2700PF 100V BP 1812 | Výrobci: Electro-Films (EFI) / Vishay | Dotaz |
| | Část#: CDR04BP222BKUSAJ Popis: CAP CER 2200PF 100V BP 1812 | Výrobci: Electro-Films (EFI) / Vishay | Dotaz |
| | Část#: CDR04BP222BKUSAR Popis: CAP CER 2200PF 100V BP 1812 | Výrobci: Electro-Films (EFI) / Vishay | Dotaz |
| | Část#: CDR04BP222BKZSAT Popis: CAP CER 2200PF 100V 10% BP 1812 | Výrobci: Electro-Films (EFI) / Vishay | Dotaz |
| | Část#: CDR04BP222BKUSAT Popis: CAP CER 2200PF 100V BP 1812 | Výrobci: Electro-Films (EFI) / Vishay | Dotaz |
| | Část#: CDR04BP222BKZMAT Popis: CAP CER 2200PF 100V 10% BP 1812 | Výrobci: Electro-Films (EFI) / Vishay | Dotaz |
| | Část#: CDR04BP272BJYRAT Popis: CAP CER 2700PF 100V BP 1812 | Výrobci: Electro-Films (EFI) / Vishay | Dotaz |
| | Část#: CDR04BP272BJUSAJ Popis: CAP CER 2700PF 100V BP 1812 | Výrobci: Electro-Films (EFI) / Vishay | Dotaz |

Související klíčová slova pro CDR04BP222BKZRAT

| | | | |
|--|--|--|---|
| Electro-Films (EFI) / Vishay CDR04BP222BKZRAT. | CDR04BP222BKZRAT distributor | CDR04BP222BKZRAT dodavatel | CDR04BP222BKZRAT Cena |
| CDR04BP222BKZRAT Stáhnout datasheet. | CDR04BP222BKZRAT Datasheet. | CDR04BP222BKZRAT Stock. | koupit CDR04BP222BKZRAT. |
| Electro-Films (EFI) / Vishay CDR04BP222BKZRAT. | Electro-Films (EFI) / Vishay CDR04BP222BKZRAT. | Vishay Electro-Films CDR04BP222BKZRAT. | Phoenix Passive Components / Vishay CDR04BP222BKZRAT. |